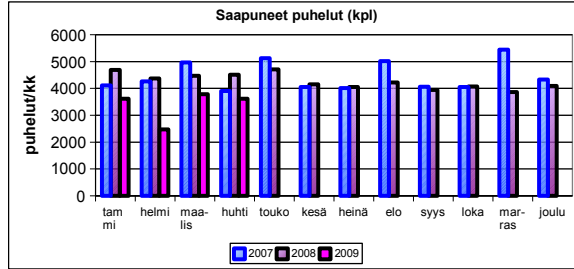




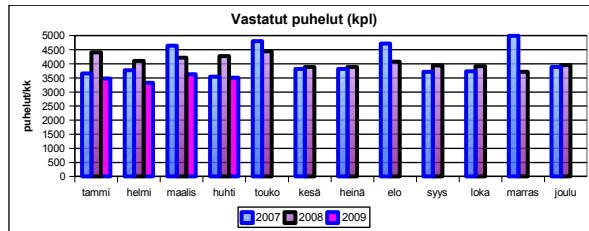
1. Saapuneiden puhelujen lukumäärä kuukausittain

Kuukausi	2007	2008	2009
tammi	4115	4689	3620
helmi	4264	4369	2477
maalis	4962	4473	3782
huhti	3898	4513	3619
touko	5128	4707	
kesä	4049	4149	
heinä	4011	4052	
elo	5019	4219	
syys	4060	3940	
loka	4054	4070	
marras	5439	3868	
joulu	4331	4091	
YHT	53330	51140	13498



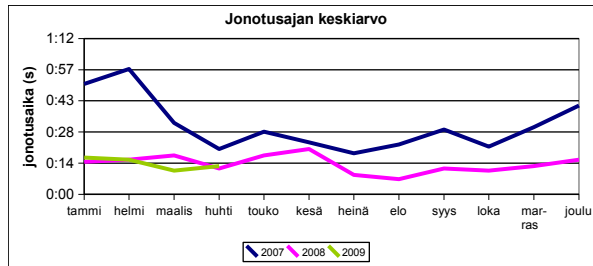
2. Vastattujen puhelujen lukumäärä kuukausittain

Kuukausi	2007	2008	2009
tammi	3659	4408	3479
helmi	3771	4102	3328
maalis	4642	4221	3633
huhti	3546	4276	3508
touko	4801	4443	
kesä	3822	3890	
heinä	3815	3889	
elo	4720	4071	
syys	3711	3940	
loka	3734	3910	
marras	4990	3718	
joulu	3890	3954	
YHT	49101	48822	13948



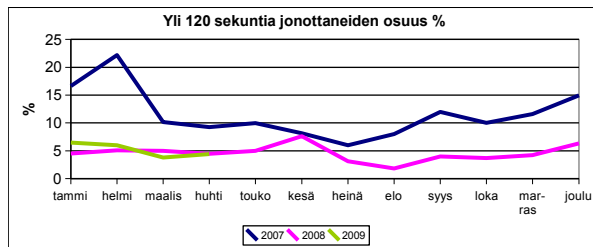
3. Jonotusaika, keskiarvo (min)

Kuukausi	2007	2008	2009
tammi	0:51	0:15	0:17
helmi	0:58	0:16	0:16
maalis	0:33	0:18	0:11
huhti	0:21	0:12	0:13
touko	0:29	0:18	
kesä	0:24	0:21	
heinä	0:19	0:09	
elo	0:23	0:07	
syys	0:30	0:12	
loka	0:22	0:11	
marras	0:31	0:13	
joulu	0:41	0:16	



4. Yli 120 sekuntia jonottaneiden osuus %

Kuukausi	2007	2008	2009
tammi	16,6	4,5	6,5
helmi	22,2	5,1	6,0
maalis	10,1	5,0	3,8
huhti	9,3	4,4	4,4
touko	10,0	5,0	
kesä	8,2	7,6	
heinä	6,0	3,1	
elo	8,0	1,8	
syys	12,0	4,0	
loka	10,0	3,7	
marras	11,6	4,2	
joulu	15,0	6,3	



5. Puhelun kesto, keskiarvo (min)

Kuukausi	2007	2008	2009
tammi	2:06	2:26	1:55
helmi	2:06	2:27	1:54
maalis	2:03	2:20	1:46
huhti	2:23	2:18	1:47
touko	2:23	2:11	
kesä	2:28	2:06	
heinä	2:38	2:03	
elo	2:33	1:51	
syys	2:26	1:45	
loka	2:41	1:45	
marras	2:28	1:49	
joulu	2:31	1:48	

